

## **Programmierbarer Dimmcontroller für Leuchten und LED-Panel für drahtlose Ansteuerung**

Sehr geehrte Damen und Herren,

Wir möchten Ihnen heute einen programmierbaren Dimmcontroller vorstellen, der für Komfort und Umweltfreundlichkeit sorgt.

Der Einbau-Dimmcontroller verfügt über neun verschiedene Modi, die auf zwei Kanälen von bis zu 32 Sendern mit 1-4 Tasten eingelernt und angesteuert werden können. Dabei kann jeder Sender auf ein eigenes Programm oder mehrere Sender auf dasselbe Programm eingelernt werden. Ein solch flexibles Beleuchtungssystem ist einmalig.

Anwendungen:

- Treppenhausautomat mit zentraler Einschaltung und individueller Aus/ Einschaltung an der Wohnungstür
- LED Dimmer und Timer schaltbar von mehreren Stellen im Raum auf fest speicherbare Werte, oder:
- variable Dimmanlagen großer Leistung oder großer Flächen ohne die Notwendigkeit einer DALI oder DMX Anlage

Zu den Funktionen des Controller RCS 04 gehören unter anderem:

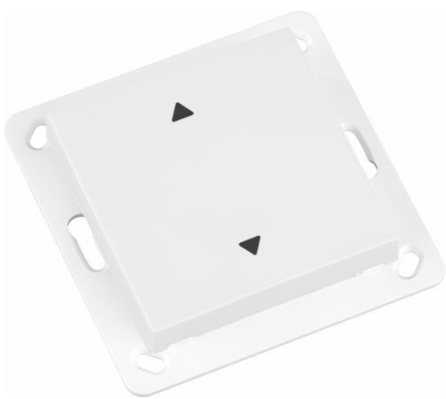
- 1-Tast-Bedienung mit festem Dimmwert beispielsweise im Flur oder mit variablem Dimmwert, der je nach Modus über einen längeren Tastendruck gespeichert und abgerufen werden kann. Die Dimmerfunktion kann auch variabel rauf- bzw. runter gedimmt werden.
- 2-Tast-Bedienung mit Memory-Dimmwert, ideal für Büro oder Arbeitszimmer. Über einen kurzen Tastendruck kann ein-/ ausgeschaltet und über einen längeren Tastendruck auf- und abgedimmt werden.
- 4-Tast-Bedienung mit Memoryfunktion, beispielsweise im Wohn- und Schlafbereich. Hierbei wird jede Funktion (Ein/Aus, Dimmen) einer einzelnen Sendertaste zugeordnet.
- 1-Tast-Bedienung mit Abfallzeit, nach der das Licht gedimmt ausgeschalten wird. Ideal für das Treppenhaus.  
Hinweis: Die Abfallzeit kann mit weiteren Sendern in anderen Modi übersprungen werden, sodass das Licht direkt ausgeschalten wird.



**RCS04E5002-01-01K**



**RTS22E5002-01-02K**



**RTS22E5001-01-02K**



**RTS23E5004-01-02K**



**ACC-ANT50-01-21P**

### **Benötigte Elemente**

Empfänger:

RCS04E5002-01-01K      Einbau-Dimmcontroller 2-Kanal, 1-10 V

Sender(868,3MHz):

RTS22E5002-02-02K      Wandtaster 1-Kanal, Format 55, weiß      1x AUS  
(auch in anthrazit oder Alu-lackiert erhältlich)

RTS22E5002-01-02K      Wandtaster 1-Kanal, Format 55, weiß      1x AUF/ZU  
(auch in anthrazit oder Alu-lackiert erhältlich)

RTS23E5001-01-02K      Wandtaster 1-Kanal, Format 55, weiß      2x AUF/ZU  
(auch in anthrazit oder Alu-lackiert erhältlich)

Optional:

ACC-ANT50-01-21P	Externe Antenne (868,3MHz) mit Koaxstecker, Kabellänge 3 m dient der Erweiterung des Empfangsradius bei mehrgeschossigen Häusern		
LPF-16D	Dimmbarer LED-Treiber		
PLTP-40W-CW-6060	LED-Panel 3500 LM,	600x 600x9mm	oder Odenwalddecke

Das Datenblatt des Einbau-Dimmcontrollers kann auch unter [http://www.eldat.de/produkte/db/rcs04e\\_db\\_de.pdf](http://www.eldat.de/produkte/db/rcs04e_db_de.pdf) eingesehen werden.

Informationen zu den LED-Panels gibt es unter <http://musikinjedemraum.de/wp-content/uploads/2016/06/PLTP-40W-xx-6060.pdf>

Für Rücksprachen und Informationen stehen wir Ihnen gern zur Verfügung.  
Wir wünschen Ihnen viel Erfolg!

Mit freundlichen Grüßen

Wolfgang Killian  
Sidtech GmbH  
Tel: 08085/18900-0  
Fax: 08085/18900-19  
[www.sidtech.de](http://www.sidtech.de)  
[support@sidtech.de](mailto:support@sidtech.de)

